

Anregungen für behindertengerechtes Bauen

Kleine Maßnahmen mit großer Wirkung im Schulalltag

Bergisch Gladbach, 05.09.2024

Dr. Christina Bastges-Lienschöft

Kirsten Kaukorat



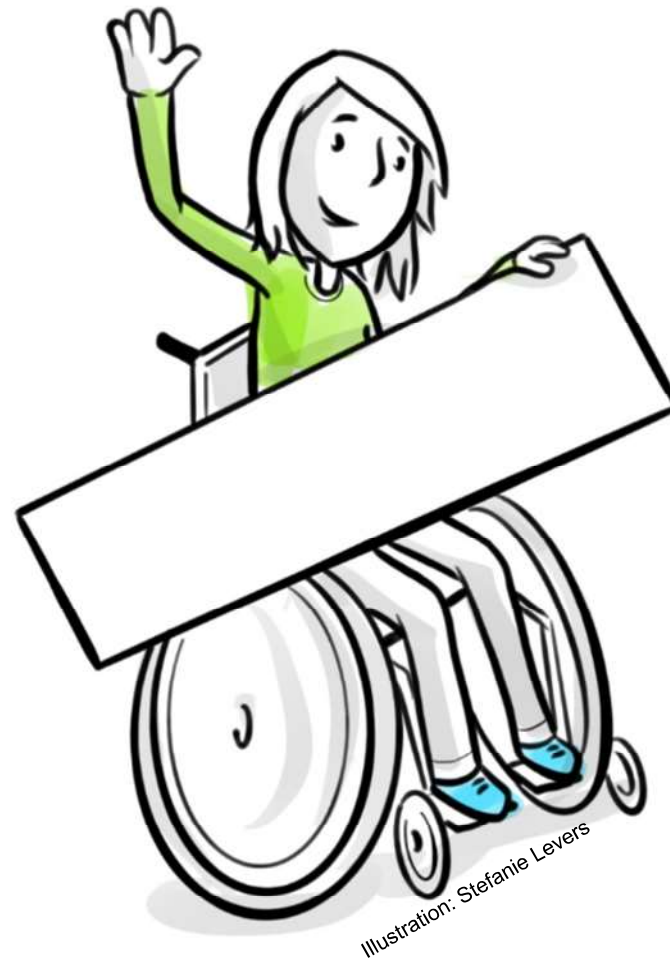


Illustration: Stefanie Levers

Gesamtes Gebäude

Breite Flure

Visuelle und taktile Orientierungshilfen

Barrierefreie Beschilderung

Einsatz von Rampen

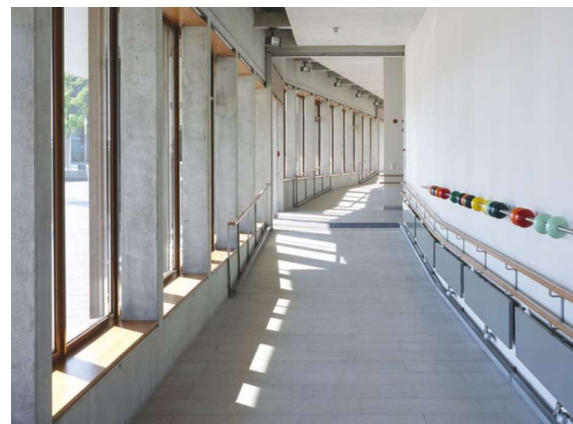
Gesamtes Gebäude



Quelle: [Taktile Treppenmarkierungen, Sicherheit für Sehbehinderte \(barrierefreiheit-gmbh.de\)](https://www.barrierefreiheit-gmbh.de)



Quelle: [DIN 18040-1 Sanitärräume, Bewegungsflächen \(nullbarriere.de\)](https://www.nullbarriere.de)



Quelle: [Schule für sehbehinderte und blinde Kinder \(nullbarriere.de\)](https://www.nullbarriere.de)

Sanitärbereiche

Schiebetüre

Bewegungsflächen

Anbringung Waschbecken, WC-Topf etc. in unterschiedlichen Höhen

Unterfahrbare Waschbecken

Notrufanlage

Sitzmöglichkeit im Duschbereich

Sanitärbereiche



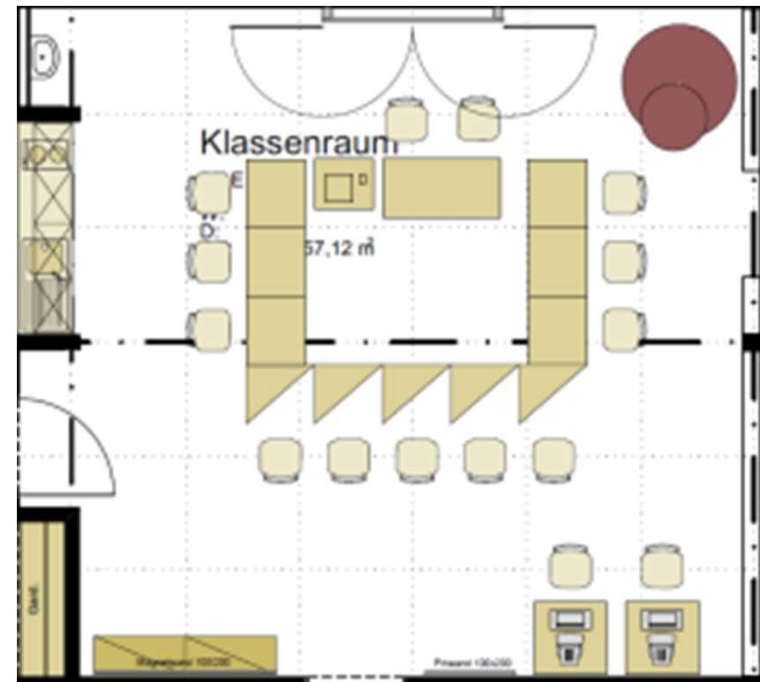
Klassenzimmer

Große Fensterfront

Verdunkelungsmöglichkeiten

Räumlicher Mehrbedarf für Kinder mit
Schwerstmehrfachbehinderung

Klassenräume



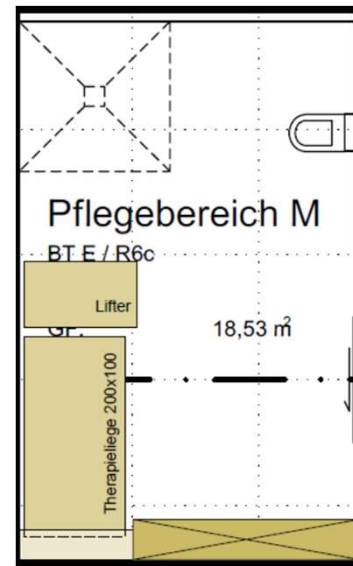
Pflegebereiche

Höhenverstellbare Liege

Notruftelefon unmittelbar neben Liege

Ausreichend Steckdosen für Lifter, Pflegeliege etc.

Pflegebereiche



Akustikmaßnahmen

Unterschiedlichkeit von Hörschädigungen bedarf individueller Betrachtungen und Lösungen

Auswahl Unterrichtsräume nach möglichst ruhiger Lage

Berücksichtigung von Sitzordnungen und Lichtverhältnissen

Akustische Aufbereitung des Klassenraumes

Akustikmaßnahmen



Quelle: <https://wb-akustik.de/wandabsorber/page/2/>



Quelle: <https://www.aixfoam.de/akustik-set-circle>



Maßnahmen für Menschen mit Sehbeeinträchtigung

Verdunkelungsmöglichkeiten

Raumbeleuchtung

Arbeitsplatzbeleuchtung, ggf. Tafelbeleuchtung

Taktile Leitsysteme

Wer hilft mir weiter?

LVR-Fachbereich Schulen

Abteilung Schulentwicklungsplanung, schulische Inklusion, schulische Fachthemen

50633 Köln

E-Mail:

kirsten.kaukorat@lvr.de

Telefon:

0221-809 5220

www.schulen.lvr.de

