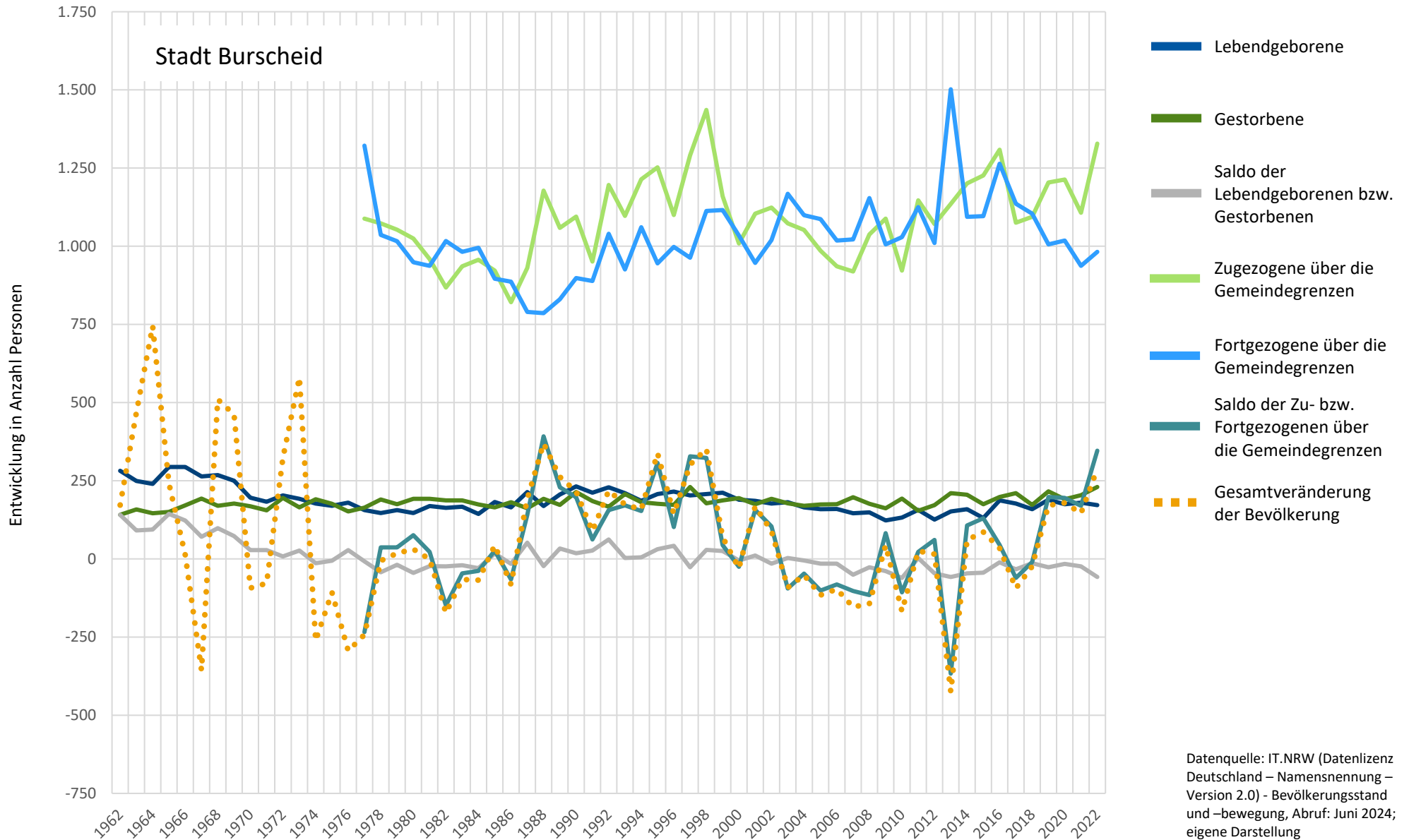


### Bevölkerungsbewegung in Burscheid: natürliche Bevölkerungsentwicklung, Wanderungsbewegung und Gesamtentwicklung von 1962 bis 2022



Bevölkerungsbewegungen zwischen 2000 und 2022 in Burscheid [Anzahl Personen]														
	Lebendgeburten		Gestorbene		Saldo der Geburten- bzw. Sterbefälle		Zugezogene über die Gemeindegrenzen		Fortgezogene über die Gemeindegrenzen		Saldo der Zu- bzw. Fortgezogenen über die Gemeindegrenzen		Gesamtveränderung der Bevölkerung	
2000	189		194		-5		1.009		1.034		-25		-30	
2001	186		175		11		1.104		947		157		168	
2002	177		192		-15		1.124		1.020		104		89	
2003	181		178		3		1.073		1.168		-95		-92	
2004	165		170		-5		1.052		1.099		-47		-52	
2005	159		174		-15		986		1.087		-101		-116	
2006	160		175		-15		936		1.018		-82		-97	
2007	146		197		-51		919		1.022		-103		-154	
2008	149		176		-27		1.038		1.154		-116		-143	
2009	123		162		-39		1.088		1.006		82		43	
2010	132		193		-61		922		1.029		-107		-168	
2011	157		154		3		1.147		1.125		22		25	
2012	126		172		-46		1.071		1.010		61		15	
2013	152		210		-58		1.135		1.502		-367		-425	
2014	159		205		-46		1.201		1.094		107		61	
2015	131		175		-44		1.226		1.096		130		86	
2016	187		198		-11		1.309		1.264		45		34	
2017	177		210		-33		1.075		1.136		-61		-94	
2018	159		173		-14		1.094		1.104		-10		-24	
2019	189		216		-27		1.204		1.006		198		171	
2020	175		191		-16		1.213		1.018		195		179	
2021	180		204		-24		1.107		937		170		146	
2022	172		230		-58		1.328		982		346		288	
Maxima und Minima der Bevölkerungsbewegung 1962 bis 2022 in Burscheid [Anzahl Personen]														
	Lebendgeburten		Gestorbene		Saldo der Geburten- bzw. Sterbefälle		Zugezogene über die Gemeindegrenzen		Fortgezogene über die Gemeindegrenzen		Saldo der Zu- bzw. Fortgezogenen über die Gemeindegrenzen		Gesamtveränderung der Bevölkerung	
	Maximum	Minimum	Maximum	Minimum	Maximum	Minimum	Maximum	Minimum	Maximum	Minimum	Maximum	Minimum	Maximum	Minimum
Jahr	1965	2009	1997/2022	1962	1965	2010	1998	1986	2013	1988	1988	2013	1964	2013
Wert	294	123	230	141	144	-61	1.436	821	1.502	786	392	-367	745	-425

Datenquelle: IT.NRW (Datenlizenz Deutschland – Namensnennung – Version 2.0) - Bevölkerungsstand und –bewegung, Abruf: Juni 2024; eigene Darstellung