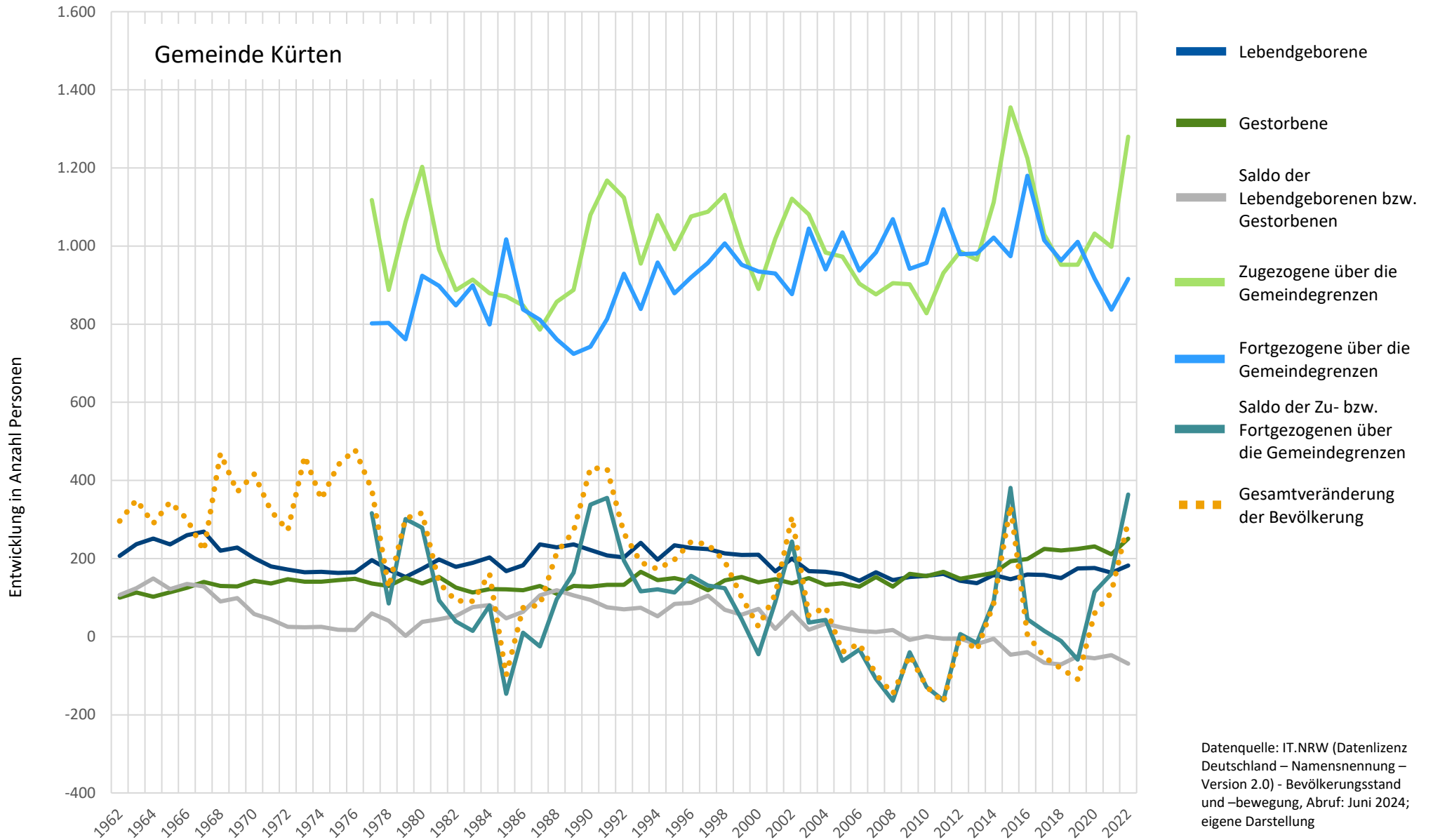


Bevölkerungsbewegung in Kürten: natürliche Bevölkerungsentwicklung, Wanderungsbewegung und Gesamtentwicklung von 1962 bis 2022



Bevölkerungsbewegungen zwischen 2000 und 2022 in Kürten [Anzahl Personen]														
	Lebendgeburten		Gestorbene		Saldo der Geburten- bzw. Sterbefälle		Zugezogene über die Gemeindegrenzen		Fortgezogene über die Gemeindegrenzen		Saldo der Zu- bzw. Fortgezogenen über die Gemeindegrenzen		Gesamtveränderung der Bevölkerung	
2000	210		139		71		890		935		-45		26	
2001	167		147		20		1.019		930		89		109	
2002	200		137		63		1.121		877		244		307	
2003	168		150		18		1.081		1.045		36		54	
2004	166		133		33		983		940		43		76	
2005	160		137		23		973		1.035		-62		-39	
2006	143		128		15		904		937		-33		-18	
2007	165		153		12		876		984		-108		-96	
2008	145		128		17		905		1.069		-164		-147	
2009	153		161		-8		902		942		-40		-48	
2010	156		155		1		828		957		-129		-128	
2011	161		166		-5		931		1.094		-163		-168	
2012	143		148		-5		986		979		7		2	
2013	137		156		-19		965		981		-16		-35	
2014	158		163		-5		1.112		1.022		90		85	
2015	147		193		-46		1.355		974		381		335	
2016	159		199		-40		1.225		1.180		45		5	
2017	158		225		-67		1.030		1.015		15		-52	
2018	150		221		-71		952		963		-11		-82	
2019	175		225		-50		952		1.011		-59		-109	
2020	176		231		-55		1.032		917		115		60	
2021	164		211		-47		998		837		161		114	
2022	182		251		-69		1.280		916		364		295	
Maxima und Minima der Bevölkerungsbewegung 1962 bis 2022 in Kürten [Anzahl Personen]														
	Lebendgeburten		Gestorbene		Saldo der Geburten- bzw. Sterbefälle		Zugezogene über die Gemeindegrenzen		Fortgezogene über die Gemeindegrenzen		Saldo der Zu- bzw. Fortgezogenen über die Gemeindegrenzen		Gesamtveränderung der Bevölkerung	
	Maximum	Minimum	Maximum	Minimum	Maximum	Minimum	Maximum	Minimum	Maximum	Minimum	Maximum	Minimum	Maximum	Minimum
Jahr	1967	2013	2022	1962	1964	2018	2015	1987	2016	1989	2015	2008	1976	2011
Wert	269	137	251	100	149	-71	1.355	786	1.180	724	381	-164	479	-168

Datenquelle: IT.NRW (Datenlizenz Deutschland – Namensnennung – Version 2.0) - Bevölkerungsstand und –bewegung, Abruf: Juni 2024; eigene Darstellung

Bearbeitung: Rheinisch-Bergischer Kreis durch die Abteilung für Planung und Raumordnung