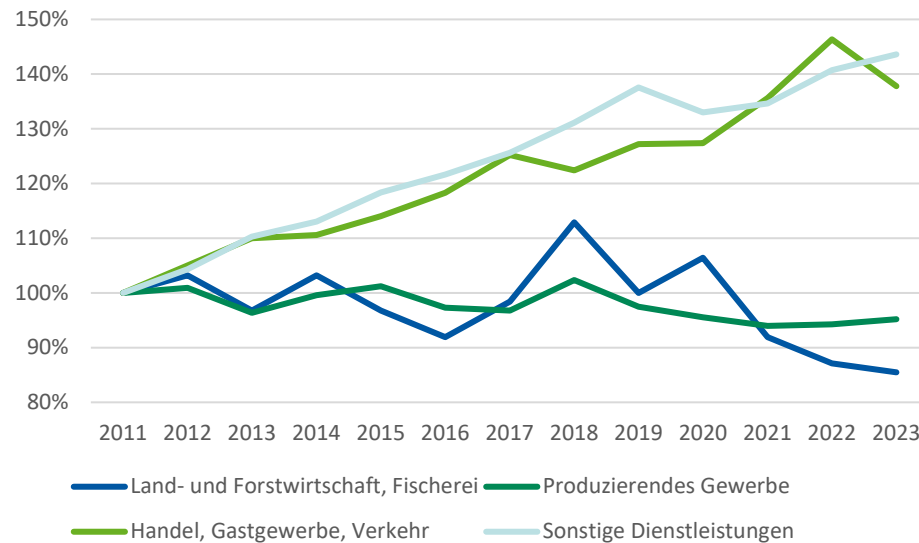


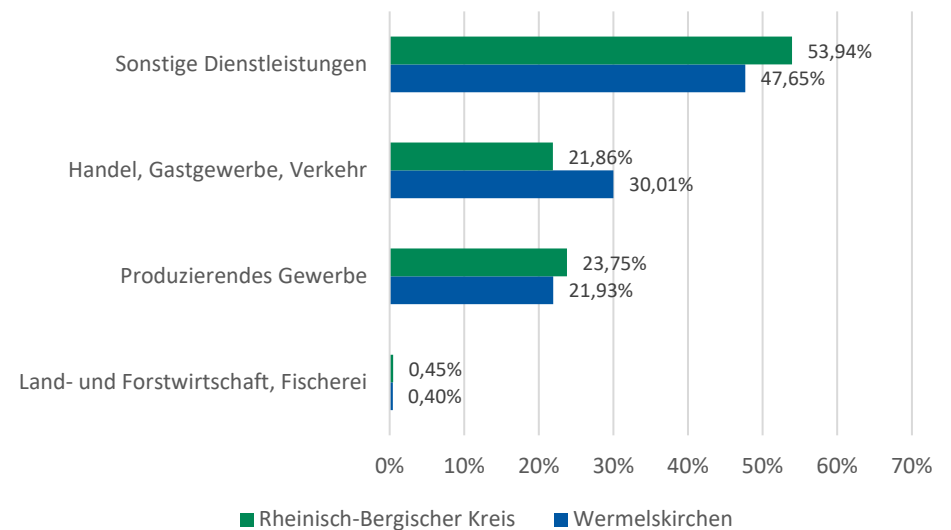
Sozialversicherungspflichtig Beschäftigte nach Wirtschaftsbereichen und Geschlecht, jeweils zum 30.06. eines Jahres in Wermelskirchen

	Sozialversicherungspflichtig Beschäftigte							Land- und Forstwirtschaft, Fischerei	Produzierendes Gewerbe	Handel, Gastgewerbe, Verkehr	Sonstige Dienstleistungen
	insgesamt	männlich	weiblich	Nicht-Deutsche	unter 25 Jahre	55 Jahre und älter	Einpendler*innen	insgesamt	insgesamt	insgesamt	insgesamt
2011	10.283	5.611	4.672	822	1.099	1.459	5.731	62	3.019	2.854	4.348
2012	10.645	5.816	4.829	848	1.133	1.577	6.040	64	3.047	2.998	4.536
2013	10.904	5.876	5.028	848	1.175	1.688	6.248	60	2.909	3.139	4.796
2014	11.140	6.048	5.092	862	1.192	1.844	6.458	64	3.006	3.156	4.914
2015	11.516	6.223	5.293	866	1.182	2.012	6.756	60	3.055	3.254	5.147
2016	11.663	6.283	5.380	885	1.205	2.109	6.909	57	2.938	3.377	5.290
2017	12.017	6.596	5.421	1.013	1.218	2.246	7.226	61	2.922	3.573	5.461
2018	12.354	6.713	5.641	1.046	1.220	2.389	7.541	70	3.090	3.493	5.701
2019	12.616	6.785	5.831	1.135	1.236	2.515	7.790	62	2.942	3.630	5.982
2020	12.370	6.668	5.702	1.165	1.130	2.628	7.606	66	2.885	3.636	5.783
2021	12.618	6.773	5.845	1.291	1.168	2.770	7.790	57	2.837	3.870	5.854
2022	13.195	7.162	6.033	1.565	1.262	2.965	8.339	54	2.846	4.177	6.118
2023	13.103	7.062	6.041	1.457	1.241	3.129	8.228	53	2.874	3.932	6.244

Relative Entwicklung der sozialversicherungspflichtig Beschäftigten in Wermelskirchen nach Wirtschaftsbereichen (2011 = 100 %)



Verteilung der sozialversicherungspflichtig Beschäftigten nach Wirtschaftsbereichen zum Stichtag 30.06.2023 in %



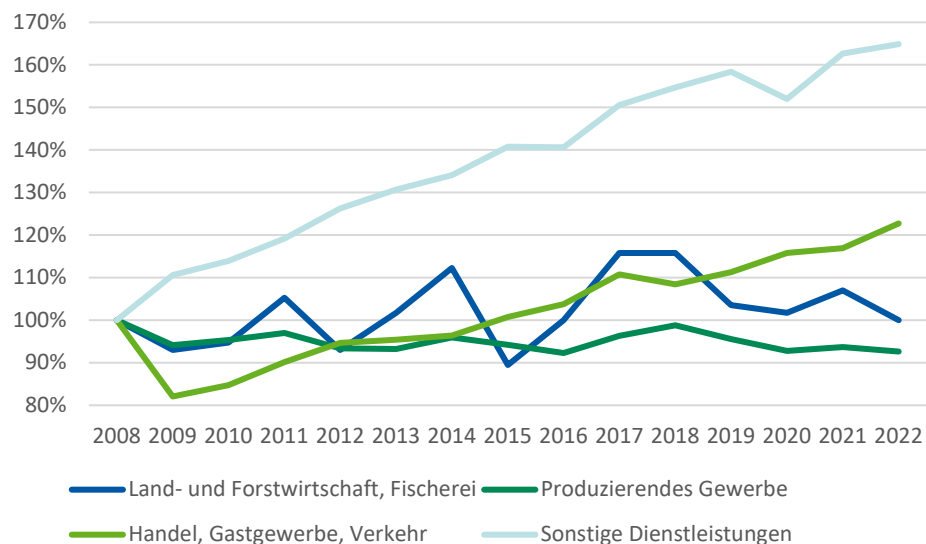
Datenquelle: Bundesagentur für Arbeit – Arbeitsmarkt kommunal (Jahreszahlen), Abruf: August 2024, eigene Berechnungen und Darstellung

Hinweis: Im Dezember 2023 erfolgte eine partielle Revision der Wohn- und Arbeitsortangaben in der Beschäftigungsstatistik für den Zeitraum ab Januar 2018. Die Anzahl von Beschäftigten insgesamt blieb unverändert.

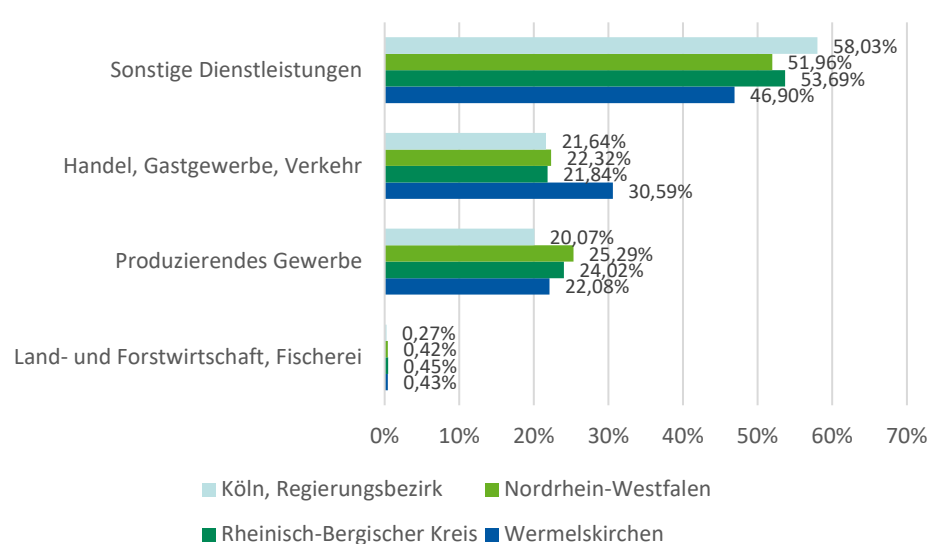
Sozialversicherungspflichtig Beschäftigte nach Wirtschaftsbereichen und Geschlecht, jeweils zum 31.12. eines Jahres in Wermelskirchen

	Sozialversicherungspflichtig Beschäftigte			Land- und Forstwirtschaft, Fischerei			Produzierendes Gewerbe			Handel, Gastgewerbe, Verkehr			Sonstige Dienstleistungen		
	insgesamt	männlich	weiblich	insgesamt	männlich	weiblich	insgesamt	männlich	weiblich	insgesamt	männlich	weiblich	insgesamt	männlich	weiblich
2008	10.251	5.718	4.533	57	38	19	3.148	2.389	759	3.290	1.847	1.443	3.755	1.443	2.312
2009	9.869	5.337	4.532	53	31	22	2.964	2.253	711	2.700	1.530	1.170	4.152	1.523	2.629
2010	10.122	5.478	4.644	54	31	23	3.002	2.265	737	2.787	1.567	1.220	4.279	1.615	2.664
2011	10.553	5.737	4.816	60	35	25	3.053	2.312	741	2.966	1.665	1.301	4.474	1.725	2.749
2012	10.848	5.895	4.953	53	26	27	2.940	2.280	660	3.115	1.743	1.372	4.740	1.846	2.894
2013	11.038	5.943	5.095	58	27	31	2.935	2.281	654	3.138	1.743	1.395	4.907	1.892	3.015
2014	11.292	6.134	5.158	64	36	28	3.021	2.356	665	3.171	1.778	1.393	5.036	1.964	3.072
2015	11.618	6.249	5.369	51	29	22	2.965	2.311	654	3.314	1.842	1.472	5.287	2.066	3.221
2016	11.657	6.301	5.356	57	31	26	2.905	2.273	632	3.414	1.902	1.512	5.281	2.095	3.186
2017	12.397	6.797	5.600	66	39	27	3.033	2.404	629	3.644	2.058	1.586	5.654	2.296	3.358
2018	12.552	6.755	5.797	66	39	27	3.110	2.457	653	3.568	1.967	1.601	5.808	2.292	3.516
2019	12.676	6.835	5.841	59	36	23	3.009	2.379	630	3.662	2.034	1.628	5.946	2.386	3.560
2020	12.495	6.705	5.790	58	34	24	2.920	2.303	617	3.809	2.155	1.654	5.708	2.213	3.495
2021	12.965	6.980	5.985	61	40	21	2.950	2.335	615	3.847	2.179	1.668	6.107	2.426	3.681
2022	13.201	7.113	6.088	57	35	22	2.915	2.298	617	4.038	2.309	1.729	6.191	2.471	3.720

Relative Entwicklung der sozialversicherungspflichtig Beschäftigten in Wermelskirchen nach Wirtschaftsbereichen (2008 = 100 %)



Verteilung der sozialversicherungspflichtig Beschäftigten nach Wirtschaftsbereichen zum Stichtag 31.12.2022 in %



Datenquelle: IT.NRW nach Bundesagentur für Arbeit – Sozialversicherungspflichtig Beschäftigte (Arbeitsort) nach Wirtschaftsbereichen der WZ 2008 und Geschlecht (Datenlizenz 2.0), Abruf: Juli 2023, eigene Berechnungen und Darstellung. Die Daten der sozialversicherungspflichtig Beschäftigten sind von IT NRW aufgrund von Qualitätssicherungsmaßnahmen bis auf weiteres nicht verfügbar. Eine Aktualisierung erfolgt daher nicht.