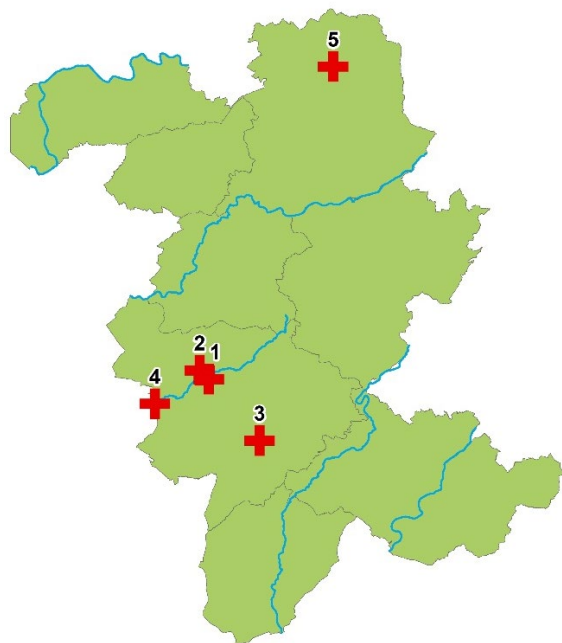


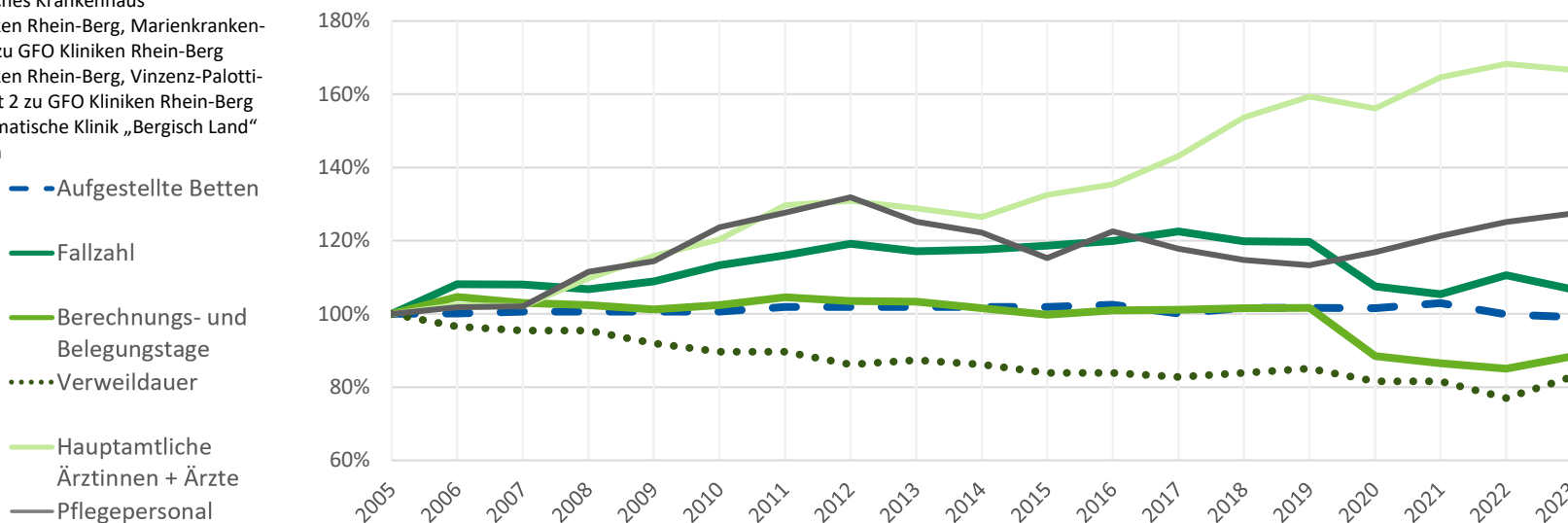
Krankenhausstatistik im Rheinisch-Bergischen Kreis



- 1: Bergisch Gladbach, Evangelisches Krankenhaus
- 2: Bergisch Gladbach, GFO Kliniken Rhein-Berg, Marienkrankenhaus, seit 2018 fusioniert mit 3 zu GFO Kliniken Rhein-Berg
- 3: Bergisch Gladbach, GFO Kliniken Rhein-Berg, Vinzenz-Palotti-Hospital, seit 2018 fusioniert mit 2 zu GFO Kliniken Rhein-Berg
- 4: Bergisch Gladbach, Psychosomatische Klinik „Bergisch Land“
- 5: Krankenhaus Wermelskirchen

Jahr	Krankenhäuser	Aufgestellte Betten (Jahresdurchschnitt)	Fallzahl	Berechnungs- und Belegungstage	Verweildauer	Hauptamtliche Ärztinnen + Ärzte	Pflegepersonal
	Anzahl	Anzahl	Fälle	Anzahl	Tage	Anzahl	Anzahl
2005	5	1.150	37.722	326.772	8,7	246	766
2006	5	1.151	40.789	341.885	8,4	252	780
2007	5	1.157	40.753	336.644	8,3	251	782
2008	5	1.157	40.269	334.566	8,3	270	854
2009	5	1.157	41.078	330.668	8	285	876
2010	5	1.157	42.719	334.537	7,8	296	947
2011	5	1.172	43.750	341.684	7,8	319	978
2012	5	1.172	44.962	338.191	7,5	322	1.010
2013	5	1.172	44.180	337.776	7,6	317	959
2014	5	1.172	44.335	331.989	7,5	311	936
2015	5	1.172	44.743	325.896	7,3	326	883
2016	5	1.179	45.224	330.016	7,3	333	939
2017	5	1.151	46.218	330.549	7,2	352	902
2018	4	1.169	45.196	331.880	7,3	378	879
2019	4	1.169	45.139	332.191	7,4	392	868
2020	4	1.168	40.556	289.154	7,1	384	895
2021	4	1.184	39.742	282.604	7,1	405	929
2022	4	1.148	41.710	277.879	6,7	414	958
2023	4	1.140	40.278	288.897	7,2	410	976

Relative Entwicklung im Rheinisch-Bergischen Kreis 2005 bis 2023, 2005 = 100 %



Datenquelle: IT.NRW – Krankenhausstatistik – Grunddaten der Krankenhäuser (Datenlizenz 2.0), eigene Darstellung und Berechnung; Abruf: Januar 2025