



- Nistplatz** Primärnest im Frühjahr geschützt in Hecken, Schuppen, Dachstühlen etc.; Sekundärnest im Sommer bevorzugt freihängend in Baumkronen in 8-15 m Höhe
- Nest** Rund bis birnenförmig (oben schmal, unten breit); unten geschlossen, Eingang seitlich
- Nestgröße** 60 cm breit, 80 – 100 cm hoch

Die Asiatische Hornisse und ihre Nester sind meldepflichtig. Sollten Sie ein Exemplar oder ein Nest der Asiatischen Hornisse entdecken, dokumentieren Sie Ihren Fund und melden Sie ihn umgehend beim LANUV <https://neobiota.naturschutzinformationen.nrw.de> oder beim Veterinäramt.

Rheinisch-Bergischer Kreis, Veterinäramt, E-Mail: artenschutz@rbk-online.de, Marlen Wildenhues (02202 13-6814), Ulrike Wolpers (-6507), Wilfried Knickmeier (-6798), verantwortliche Redakteurin: Nina Eckardt, Foto Titel: © Gilles San Martin_cc creative-commons

Sicher erkennen: **Die Asiatische Hornisse** (*Vespa velutina nigrithorax*)



Königin:
bis 3 cm

Arbeiterin:
bis 2,4 cm



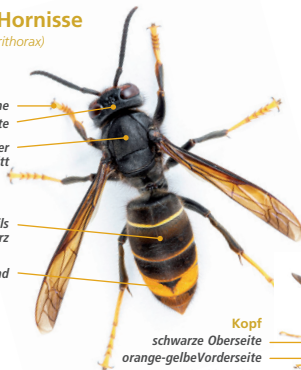
Asiatische Hornisse

(*Vespa velutina nigrithorax*)

gelb-schwarze Beine
schwarze Kopfoberseite
durchgehend schwarzer Brustabschnitt

Hinterleib größtenteils schwarz

dickes oranges Band



Kopf
schwarze Oberseite
orange-gelbe Vorderseite
dunkle Fühler



Europäische Hornisse

(*Vespa crabro*)

rot-braune Beine

rot-braune Kopfoberseite

braun-schwarze Brustabschnitt-Musterung

gelb-schwarze Hinterleib-Musterung

Kopf
rotbraune Oberseite
gelbe Vorderseite
helle Fühler

